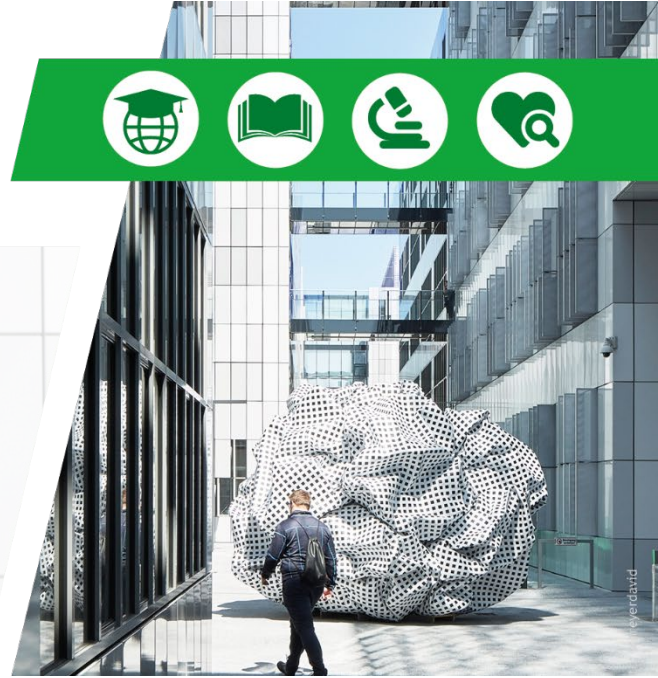




MEDIZINISCHE UNIVERSITÄT GRAZ - WER WIR SIND

An der Medizinischen Universität Graz steht der Mensch in seiner Gesamtheit im Mittelpunkt. Handlungsleitend für unser Tun ist es, die uns anvertrauten Menschen mit ganzem Einsatz auf höchstem Niveau zu betreuen, zu begleiten und in ihrer Entwicklung zu fördern. "Pioneering Minds - Research and Education for Patients' Health and Well-being" ist es, was uns antreibt.

Werden Sie Teil eines außergewöhnlichen Teams - werden Sie ein Pioneering Mind!



Das Diagnostik & Forschungsinstitut für Gerichtliche Medizin sucht eine*n
Universitäre*n Fachärztin*Facharzt für Gerichtsmedizin
Projektleitung der neu zu gründenden Abteilung für forensische Telemedizin
Beschäftigungsausmaß 100% befristet auf 6 Jahre

IHRE TÄTIGKEITEN IN DIESER POSITION:

- Auf-/Ausbau der flächendeckenden Versorgung in der klinischen Gerichtsmedizin
- Aufbau der Telemedizin im Rahmen klinisch-forensischer Untersuchungen mit zu leitendem interdisziplinären Projektteam
- Gerichtsmedizinische Untersuchungen und gerichtliche Obduktionen inklusive histologischer Analysen
- Gemeinsam mit der Institutsleitung begleiten Sie den Ausbau des Diagnostik- & Forschungsinstituts für Gerichtliche Medizin
- Beteiligung am Rufbereitschaftsdienst im Hintergrund und ggf. im Vordergrund der Gewaltambulanz
- Mitwirkung bei Forschungsprojekten und wissenschaftliche Tätigkeit auf dem Gebiet der Gerichtsmedizin
- Selbstständige Erstellung von Publikationen/Präsentationen für nationale/internationale Fortbildungsveranstaltungen
- (Universitäre) Lehre und Betreuung von Studierenden im Rahmen des Diplomstudiums Humanmedizin und im Rahmen von Doktoratsstudien
- Sachverständigentätigkeit vor Gericht

QUALIFIKATIONEN UND KENNTNISSE:

- Abgeschlossenes Studium der Humanmedizin
- Befugnis zu selbstständigen Ausübung des ärztlichen Berufes als Fachärztin*Facharzt für Gerichtsmedizin
- Sehr gute Deutsch- und Englischkenntnisse in Wort und Schrift (Sprachniveau C1)
- Lenkerberechtigung für Kraftfahrzeuge (Führerschein Klasse B)

IDEALERWEISE ZÄHLEN ZU IHREM PROFIL:

- Erfahrung und Kenntnisse der postmortalen und klinisch-forensischen Diagnostik und der gerichtsmedizinischen Begutachtungs- und Sachverständigentätigkeit
- Erfahrung und Qualifikation in Forschung (Publikationen, Vortragstätigkeiten, nationale und internationale Forschungsoperationen, erfolgreiche Drittmittelinwerbung, wissenschaftliche Tätigkeit im Ausland etc.)
- Interesse an der eigenen wissenschaftlichen Weiterqualifikation (internes Karriereprogramm zur*zum Research Professor, Habilitation)
- Strukturierte und sorgfältige Arbeitsweise
- Interdisziplinäre Teamfähigkeit sowie verbindlicher und wertschätzender Umgang mit Anderen

Einstufung in die Verwendungsgruppe B1 nach Kollektivvertrag für ArbeitnehmerInnen der Universitäten. Wir bieten ein kollektivvertragliches Jahresbruttogehalt auf Basis Vollzeit in Höhe von **EUR 108.181,78** (inkl. Zulagen). Anrechenbare Vordienstzeiten führen zu einem höheren Grundgehalt.

Wir freuen uns über Ihre Onlinebewerbung im Berufungsportal unter <https://www.medunigraz.at/offenstellen/wissenschaftliches-personal-aerztlich?job=DFI-GERMED-2024-002873>. Die Bewerbungsfrist endet am **08. August 2024**.

LIFE-BALANCE UND BENEFITS

Eine gesunde Life-Balance bedeutet für uns, eingebettet in das private und berufliche Umfeld mit Freude und Engagement persönlich wirksam zu werden. Kreativität, Dynamik, Mut und Offenheit über den Tellerrand hinauszudenken, neugierig und tatkräftig zu agieren und dabei den möglichen Spielraum zu nutzen zeichnet unsere Arbeit aus.

WIR BIETEN UNSEREN MITARBEITER*INNEN



einzigartige Lehr- und Forschungsmöglichkeiten an der Medical Science City Graz und topmoderne Infrastruktur



eine umfassende Entwicklungs- und Weiterbildungsmöglichkeit



internationale Mobilität und ein unterstützendes Welcome Service



eine krisensichere Arbeitgeberin



flexible Arbeitszeiten und die Möglichkeit zu Homeoffice



großzügige Urlaubsregelungen



nachhaltige Mobilität (z. B. Fahrradförderung, Jobticket) und gute öffentliche Erreichbarkeit



ein Umfeld, das Sie Familie & Beruf vereinbaren lässt



Kinderbetreuung am kinderCAMPUS und bei Bedarf Dual Career Services



innovative Karrierepfade am etablierten Universitätsstandort Graz



umfangreiche Unternehmensrabatte



Angebote zur Gesundheitsförderung (z. B. Bewegungseinheiten, Vorsorgeuntersuchungen, Coachings)



bezahlte Mittagspause



vielfältige Mitarbeiter*innen-Events



eine exzellente Ausbildung

Wir an der Med Uni Graz sind davon überzeugt, dass die Vielfalt einer Gesellschaft der Schlüssel ist, um nicht nur weiterhin eine der aufstrebendsten jungen Universitäten weltweit zu sein, sondern auch um ein inspirierendes und innovatives Arbeitsumfeld zu schaffen. Wir freuen uns daher unter anderem auch explizit über Bewerbungen von Menschen mit Behinderung.